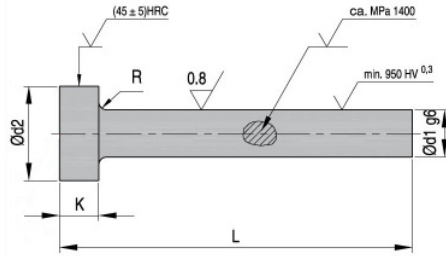


**K4040 Auswerferstift,**  
mit zylindrischem Kopf, Typ EOA

**Ejector pin,**  
with cylindrical head, type EOA



P= Stück / Normpackung // Pieces/ standard pack

Material: WAS / plasmanitriert

Material: hot-working steel / plasma nitrided

Max. Temp: 600°C

DIN 1530 / ISO 6751

Bestellbeispiel / Order example:  $d_1=1,5\text{mm}$ ;  $L=100\text{mm}$



Bestell-Nummer / Order number: **K4040-1,5x100**

d1	L +2											P	d2 0/-0,2	K 0/-0,05	R 0/+0,2	
	100	125	160	200	250	315	400	500	630	800	1000					
1,5													20	3,0	1,5	0,2
2,0													10	4,0	2,0	0,3
2,2																
2,5														5,0		
2,7																
3,0														6,0	3,0	
3,2																
3,5														7,0		
3,7																
4,0														8,0		
4,2																
4,5																
5,0														10,0		
5,2																
5,5																
6,0														12,0	5,0	0,5
6,2																
6,5																
7,0																
7,5																
8,0														14,0		
8,2																
8,5																
9,0																
9,5																
10,0													5	16,0		
10,2																
10,5																
11,0																
12,0														18,0	7,0	0,8
12,2																
12,5																
14,0														22,0		
16,0																
18,0														24,0		
20,0														26,0	8,0	1,0
25,0														32,0		
32,0														40,0	10	