

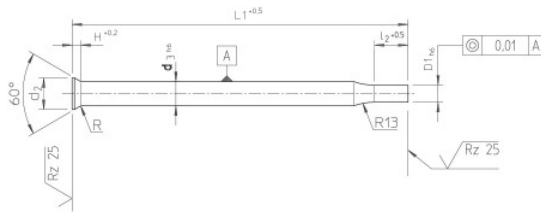
4010 Runder Schneidstempel

mit konischem Kopf, und abgesetztem Schaft,
DIN 9861, Form DH

MSTBtec²

Round cutting punch

with conical head and reduced shank
DIN 9861, type DH



Material: HSS / Beschichtung auf Wunsch

*Alle Parameter für d1 und l2 können frei gewählt werden
Sonderlängen und Sonderdurchmesser auf Anfrage.

Sondermaterial: ASP 23/30/60 , CPM 9/10V,

* Vollhartmetall

P= Stück / Normpackung // Pieces/ standard pack

Material: HSS / coating on request

*All parameters for d1 and l2 can be chosen freely.

Special lengths and diameter available on request

Special material: ASP 23/30/60 , CPM 9/10V

* solid carbide

Bestellbeispiel / Order example: d1=0,9mm; l2=10mm; d3=3,0mm; L1=71mm, Mat: HSS

Bestell-Nummer / Order number: **4010-0,9x10-3,0x71-HSS**

d2	H	R +0,2	P	d1 *	l2 *	d3	L1		
							71	80	100
0,9	2,55	0,2	10			0,50			
1,0	2,59	0,4				0,55			
1,1	2,63					0,60			
1,2	2,68					0,65			
1,3	2,72					0,70			
	2,68					0,75			
1,4	2,92					0,80			
	2,88					0,85			
1,6	3,01					0,90			
	2,96					0,95			
1,8	3,19					1,00			
	3,15					1,05			
	3,11					1,10			
2,0	3,24					1,15			
	3,19					1,20			
	3,15					1,25			
	3,11					1,30			
2,2	3,24					1,35			
	3,19					1,40			
	3,15					1,45			
	3,11					1,50			
2,5	3,32					1,55			
	3,28					1,60			
	3,24					1,65			
	3,19					1,70			
2,8	3,41					1,75			
	3,37					1,80			
	3,33					1,85			
	3,28					1,90			
3,0	3,41		5			1,95			
	3,37					2,00			
	3,50					2,05			
3,2	3,45					2,10			
	1,41					2,15			
	1,37					2,20			
	1,58					2,25			
3,5	1,54					2,30			
	1,50					2,35			
	1,45					2,40			
	1,41					2,45			
	1,37					2,50			
	1,32					2,55			

d2	H	R	P	d1 *	l2 *	d3	L1		
							71	80	100
4,0	1,71	0,4	5			2,60			
	1,67	+0,2				2,65			
	1,63					2,70			
	1,58					2,75			
	1,54					2,80			
	1,50					2,85			
	1,45					2,90			
	1,41					2,95			
4,5	1,80	0,6				3,00			
	1,71	+0,3				3,10			
	1,63					3,20			
	1,54					3,30			
	1,45					3,40			
5,0	1,80					3,50			
	1,71					3,60			
	1,63					3,70			
	1,54					3,80			
	1,45					3,90			
5,5	1,80					4,00			
	1,71					4,10			
	1,63					4,20			
	1,54					4,30			
	1,45					4,40			
6,0	1,80					4,50			
	1,71					4,60			
	1,63					4,70			
	1,54					4,80			
	1,45					4,90			
6,5	1,80					5,00			
	1,71					5,10			
	1,63					5,20			
	1,54					5,30			
	1,45					5,40			
7,0	1,80					5,50			
	1,71					5,60			
	1,63					5,70			
	1,54					5,80			
	1,45					5,90			
8,0	2,23	1,0				6,00			
	2,15	+0,5				6,10			
	2,06					6,20			
	1,97					6,30			
	1,89					6,40			

MSTBtec²

Jägerstrasse 30
58091 Hagen

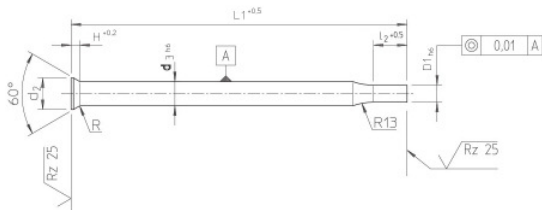
Tel.: +49 (0) 2331 / 186388-0
Fax: +49 (0) 2331 / 186388-9

info@mstbtec.de
www.mstbtec.de

4010 Runder Schneidstempel
mit konischem Kopf, und abgesetztem
Schaft, DIN 9861, Form C

MSTBtec²

Round cutting punch
with conical head and reduced shank
DIN 9861, type C



Material: HSS / Beschichtung auf Wunsch

*Alle Parameter für d1 und l2 können frei gewählt werden
Sonderlängen und Sonderdurchmesser auf Anfrage.

Sondermaterial: ASP 23/30/60 , CPM 9/10V,

* Vollhartmetall

P= Stück / Normpackung // Pieces/ standard pack

Material: HSS / coating on request

*All parameters for d1 and l2 can be chosen freely.

Special lengths and diameter available on request

Special material: ASP 23/30/60 , CPM 9/10V

* solid carbide

Bestellbeispiel / Order example: d1=0,9mm; l2=10mm; d3=3,0mm; L1=71mm, Mat: HSS

Bestell-Nummer / Order number: **4010-0,9x10-3,0x71-HSS**

d2	H	R	P	d1 *	l2 *	d3	L1		
							71	80	100
9,0	3,17	1,0 +0,5	5			6,50			
	3,08								
	2,99								
	2,91								
	2,82								
	2,73								
	2,65								
	2,56								
	2,47								
	2,39								
10,0	3,17					7,50			
	3,08					7,60			
	2,99					7,70			
	2,91					7,80			
	2,82					7,90			
	2,73					8,00			
	2,65					8,10			
	2,56					8,20			
	2,47					8,30			
	2,39					8,40			
11,0	3,17					8,50			
	3,08					8,60			
	2,99					8,70			
	2,91					8,80			
	2,82					8,90			
	2,73					9,00			
	2,65					9,10			
	2,56					9,20			
	2,47					9,30			
	2,39					9,40			

d2	H	R	P	d1 *	l2 *	d3	L1		
							71	80	100
12,0	3,17	1,0 +0,5	5			9,50			
	3,07								
	2,99								
	2,91								
	2,82								
	2,73								
	2,65								
13,0	3,17					10,50			
	2,73					11,00			
14,0	3,17					11,50			
	2,73					12,00			
15,0	3,17					12,50			
	2,73					13,00			
16,0	3,67	1,5 +0,5				13,50			
	3,23								
17,0	3,67					14,50			
	3,23					15,00			
18,0	3,67					15,50			
	3,23					16,00			
19,0	3,67					16,50			
	3,23					17,00			
20,0	3,67					17,50			
	3,23					18,00			

MSTBtec²

Jägerstrasse 30
58091 Hagen

Tel.: +49 (0) 2331 / 186388-0
Fax: +49 (0) 2331 / 186388-9

info@mstbtec.de
www.mstbtec.de