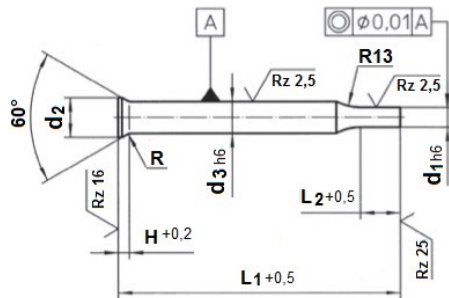


4010 Runder Schneidstempel
mit konischem Kopf, und abgesetztem
Schaft, DIN 9861, Form C

MSTBtec²

Round cutting punch
with conical head and reduced shank
DIN 9861, type C



Material: HSS / Beschichtung auf Wunsch
*Alle Parameter für d1 und l2 können frei gewählt werden
Sonderlängen und Sonderdurchmesser auf Anfrage.
Sondermaterial: ASP 23/30/60 , CPM 9/10V,
* Vollhartmetall

Material: HSS / coating on request
*All parameters for d1 and l2 can be chosen freely.
Special lengths and diameter available on request
Special material: ASP 23/30/60 , CPM 9/10V
* solid carbide

P= Stück / Normpackung // Pieces/ standard pack

Bestellbeispiel / Order example: d1=0,9mm; l2=10mm; d3=3,0mm; L1=71mm, Mat: HSS ▶ Bestell-Nummer / Order number: **4010-0,9x10-3,0x71-HSS**

d2	H	R +0,2	P	d1 *	L2 *	d3	L1		
							71	80	100
0,9	0,55	0,2	10			0,50			
1,0	0,59	0,4				0,55			
1,1	0,63					0,60			
1,2	0,68					0,65			
1,3	0,72					0,70			
	0,68					0,75			
1,4	0,92					0,80			
	0,88					0,85			
1,6	1,01					0,90			
	0,96					0,95			
1,8	1,19					1,00			
	1,15					1,05			
	1,11					1,10			
2,0	1,24					1,15			
	1,19					1,20			
	1,15					1,25			
	1,11					1,30			
2,2	1,24					1,35			
	1,19					1,40			
	1,15					1,45			
	1,11					1,50			
2,5	1,32					1,55			
	1,28					1,60			
	1,24					1,65			
	1,19					1,70			
2,8	1,41					1,75			
	1,37					1,80			
	1,33					1,85			
	1,28					1,90			
3,0	1,41		5			1,95			
	1,37					2,00			
	1,50					2,05			
						2,10			
3,2	1,45					2,15			
	1,41					2,20			
	1,37					2,25			
	1,58					2,30			
3,5	1,54					2,35			
	1,50					2,40			
	1,45					2,45			
	1,41					2,50			
	1,37					2,55			
	1,32								

d2	H	R	P	d1 *	L2 *	d3	L1		
							71	80	100
4,0	1,71	0,4	5			2,60			
	1,67	+0,2				2,65			
	1,63					2,70			
	1,58					2,75			
	1,54					2,80			
	1,50					2,85			
	1,45					2,90			
	1,41					2,95			
4,5	1,80	0,6				3,00			
	1,71	+0,3				3,10			
	1,63					3,20			
	1,54					3,30			
	1,45					3,40			
5,0	1,80					3,50			
	1,71					3,60			
	1,63					3,70			
	1,54					3,80			
	1,45					3,90			
5,5	1,80					4,00			
	1,71					4,10			
	1,63					4,20			
	1,54					4,30			
	1,45					4,40			
6,0	1,80					4,50			
	1,71					4,60			
	1,63					4,70			
	1,54					4,80			
	1,45					4,90			
6,5	1,80					5,00			
	1,71					5,10			
	1,63					5,20			
	1,54					5,30			
	1,45					5,40			
7,0	1,80					5,50			
	1,71					5,60			
	1,63					5,70			
	1,54					5,80			
	1,45					5,90			
8,0	2,23	1,0				6,00			
	2,15	+0,5				6,10			
	2,06					6,20			
	1,97					6,30			
	1,89					6,40			

MSTBtec²

Jägerstrasse 30
58091 Hagen

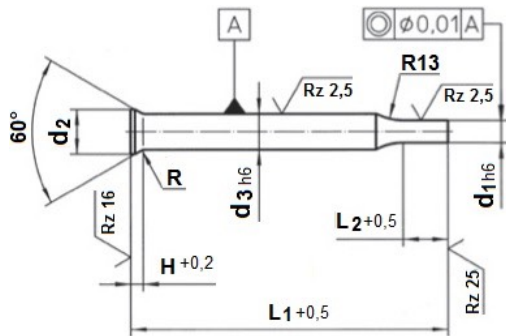
Tel.: +49 (0) 2331 / 186388-0
Fax: +49 (0) 2331 / 186388-9

info@mstbtec.de
www.mstbtec.de

4010 Runder Schneidstempel
mit konischem Kopf, und abgesetztem
Schaft, DIN 9861, Form C

MSTBtec²

Round cutting punch
with conical head and reduced shank
DIN 9861, type C



Material: HSS / Beschichtung auf Wunsch
*Alle Paramater für d1 und l2 können frei gewählt werden
Sonderlängen und Sonderdurchmesser auf Anfrage.
Sondermaterial: ASP 23/30/60 , CPM 9/10V,
* Vollhartmetall

Material: HSS / coating on request
*All parameters for d1 and l2 can be choosed freely.
Special lengths and diameter available on request
Special material: ASP 23/30/60 , CPM 9/10V
* solid carbide

P= Stück / Normpackung // Pieces/ standard pack

Bestellbeispiel / Order example: d1=0,9mm; l2=10mm; d3=3,0mm; L1=71mm, Mat: HSS ▶ Bestell-Nummer / Order number: **4010-0,9x10-3,0x71-HSS**

d2	H	R	P	d1 *	L2 *	d3	L1			
							71	80	100	
9,0	3,17	1,0	5			6,50				
	3,08	+0,5								6,60
	2,99									6,70
	2,91									6,80
	2,82									6,90
	2,73									7,00
	2,65									7,10
	2,56									7,20
	2,47									7,30
10,0	3,17					7,50				
	3,08									7,60
	2,99									7,70
	2,91									7,80
	2,82									7,90
	2,73									8,00
	2,65									8,10
	2,56									8,20
	2,47									8,30
11,0	3,17					8,50				
	3,08									8,60
	2,99									8,70
	2,91									8,80
	2,82									8,90
	2,73									9,00
	2,65									9,10
	2,56									9,20
	2,47									9,30
2,39		9,40								

d2	H	R	P	d1 *	L2 *	d3	L1			
							71	80	100	
12,0	3,17	1,0	5			9,50				
	3,07	+0,5								9,60
	2,99									9,70
	2,91									9,80
	2,82									9,90
	2,73									10,00
13,0	3,17					10,50				
	2,73									11,00
14,0	3,17					11,50				
	2,73									12,00
15,0	3,17					12,50				
	2,73									13,00
16,0	3,67	1,5				13,50				
	3,23	+0,5								14,00
17,0	3,67					14,50				
	3,23									15,00
18,0	3,67					15,50				
	3,23									16,00
19,0	3,67					16,50				
	3,23									17,00
20,0	3,67					17,50				
	3,23									18,00

MSTBtec²

Jägerstrasse 30
58091 Hagen

Tel.: +49 (0) 2331 / 186388-0
Fax: +49 (0) 2331 / 186388-9

info@mstbtec.de
www.mstbtec.de