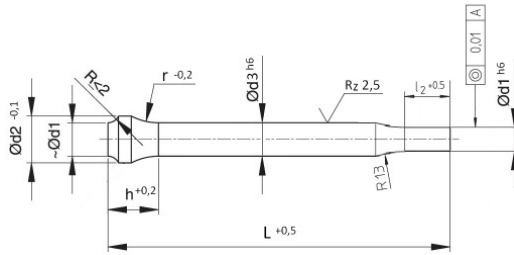


4020 Runder Schneidstempel
mit Posaunenhals und abgesetztem Schaft, Form C

Round cutting punch
with trumpet head and reduced shank, type C



P= Stück / Normpackung // Pieces/ standard pack

Material: HSS / Beschichtung auf Wunsch

*Alle Parameter für d1 und l2 können frei gewählt werden
Sonderlängen und Sonderdurchmesser auf Anfrage.

Sondermaterial: ASP 23/30/60 , CPM 9/10V,

* Vollhartmetall

Material: HSS / coating on request

*All parameters for d1 and l2 can be chosen freely.

Special lengths and diameter available on request

Special material: ASP 23/30/60 , CPM 9/10V,

* solid carbide

Bestellbeispiel / Order example: d1=0,9mm; l2=10mm; d3=3,0mm; L1=71mm, Mat: HSS

Bestell-Nummer / Order number: **4020-0,9x10-3,0x71-HSS**

d2	h	r	P	d1 *	l2 *	d3	L		
							71	80	100
3,0	4,80	3,5	5			2,0			
3,2	5,28	5,0				2,1			
	5,18					2,2			
3,5	5,37					2,3			
	5,28					2,4			
	5,18					2,5			
4,0	5,93	6,5				2,6			
	5,83					2,7			
	5,73					2,8			
	5,62					2,9			
4,5	6,03					3,0			
	5,93					3,1			
	5,83					3,2			
	5,73					3,3			
	5,62					3,4			
5,0	6,38	8,0				3,5			
	6,27					3,6			
	6,16					3,7			
	6,04					3,8			
	5,92					3,9			
5,5	7,38					4,0			
	7,27					4,1			
	7,16					4,2			
	7,04					4,3			
	6,92					4,4			
6,0	7,38					4,5			
	7,27					4,6			
	7,16					4,7			
	7,04					4,8			
	6,92					4,9			
7,0	8,36	10,0				5,0			
	8,25					5,1			
	8,15					5,2			
	8,03					5,3			
	7,92					5,4			
8,0	8,84					5,5			
	8,75					5,6			

d2	h	r	P	d1 *	l2 *	d3	L					
							71	80	100			
8,0	8,66	10,0	5			5,7						
	8,56					5,8						
	8,46					5,9						
9,0	9,27					6,0						
	9,19					6,1						
	9,10					6,2						
	9,02					6,3						
	8,93					6,4						
	10,0					10,24	12,0	3	6,5			
	9,81					7,0						
11,0	10,24					7,5						
	9,91					8,0						
13,0	11,90	15,0				8,5						
	11,48					9,0						
14,0	11,90					9,5						
	11,48					10,0						
15,0	11,90					10,5						
	11,48					11,0						
16,0	11,90					11,5						
	11,48					12,0						
17,0	11,90					12,5						
	11,48					13,0						
18,0	11,90					13,5						
	11,48					14,0						
19,0	11,90					14,5						
	11,48					15,0						
20,0	11,90					15,5						
	11,48					16,0						
21,0	11,90					16,5						
	11,48					17,0						
22,0	11,90					17,5						
	11,48					18,0						
23,0	11,90					18,5						
	11,48					19,0						
25,0	12,66					19,5						
	12,29					20,0						