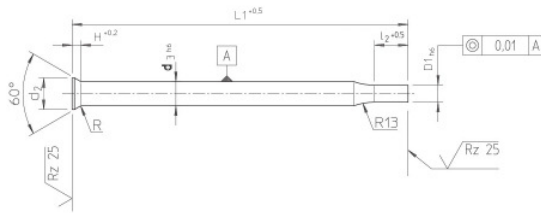


**4010 Runder Schneidstempel**  
mit konischem Kopf, und abgesetztem  
Schaft, DIN 9861, Form C

**MSTBtec<sup>2</sup>**

**Round cutting punch**  
with conical head and reduced shank  
DIN 9861, type C



Material: HSS / Beschichtung auf Wunsch  
\*Alle Parameter für d1 und l2 können frei gewählt werden  
Sonderlängen und Sonderdurchmesser auf Anfrage.  
Sondermaterial: ASP 23/30/60 , CPM 9/10V,  
\* Vollhartmetall

P= Stück / Normpackung // Pieces/ standard pack

Material: HSS / coating on request  
\*All parameters for d1 and l2 can be chosen freely.  
Special lengths and diameter available on request  
Special material: ASP 23/30/60 , CPM 9/10V  
\* solid carbide

Bestellbeispiel / Order example: d1=0,9mm; l2=10mm; d3=3,0mm; L1=71mm, Mat: HSS ▶ Bestell-Nummer / Order number: **4010-0,9x10-3,0x71-HSS**

d2	H	R +0,2	P	d1 *	l2 *	d3	L1		
							71	80	100
0,9	0,55	0,2	10			0,50			
1,0	0,59	0,4				0,55			
1,1	0,63					0,60			
1,2	0,68					0,65			
1,3	0,72					0,70			
	0,68					0,75			
1,4	0,92					0,80			
	0,88					0,85			
1,6	1,01					0,90			
	0,96					0,95			
1,8	1,19					1,00			
	1,15					1,05			
	1,11					1,10			
2,0	1,24					1,15			
	1,19					1,20			
	1,15					1,25			
	1,11					1,30			
2,2	1,24					1,35			
	1,19					1,40			
	1,15					1,45			
	1,11					1,50			
2,5	1,32					1,55			
	1,28					1,60			
	1,24					1,65			
	1,19					1,70			
2,8	1,41					1,75			
	1,37					1,80			
	1,33					1,85			
	1,28					1,90			
3,0	1,41		5			1,95			
	1,37					2,00			
	1,50					2,05			
3,2	1,45					2,10			
	1,41					2,15			
	1,37					2,20			
	1,58					2,25			
3,5	1,54					2,30			
	1,50					2,35			
	1,45					2,40			
	1,41					2,45			
	1,37					2,50			
	1,32					2,55			

d2	H	R	P	d1 *	l2 *	d3	L1		
							71	80	100
4,0	1,71	0,4	5			2,60			
	1,67	+0,2				2,65			
	1,63					2,70			
	1,58					2,75			
	1,54					2,80			
	1,50					2,85			
	1,45					2,90			
	1,41					2,95			
4,5	1,80	0,6				3,00			
	1,71	+0,3				3,10			
	1,63					3,20			
	1,54					3,30			
	1,45					3,40			
5,0	1,80					3,50			
	1,71					3,60			
	1,63					3,70			
	1,54					3,80			
	1,45					3,90			
5,5	1,80					4,00			
	1,71					4,10			
	1,63					4,20			
	1,54					4,30			
	1,45					4,40			
6,0	1,80					4,50			
	1,71					4,60			
	1,63					4,70			
	1,54					4,80			
	1,45					4,90			
6,5	1,80					5,00			
	1,71					5,10			
	1,63					5,20			
	1,54					5,30			
	1,45					5,40			
7,0	1,80					5,50			
	1,71					5,60			
	1,63					5,70			
	1,54					5,80			
	1,45					5,90			
8,0	2,23	1,0				6,00			
	2,15	+0,5				6,10			
	2,06					6,20			
	1,97					6,30			
	1,89					6,40			

**MSTBtec<sup>2</sup>**

Jägerstrasse 30  
58091 Hagen

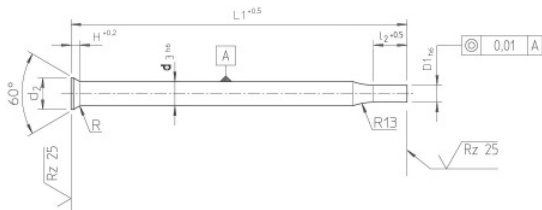
Tel.: +49 (0) 2331 / 186388-0  
Fax. +49 (0) 2331 / 186388-9

info@mstbtec.de  
www.mstbtec.de

**4010 Runder Schneidstempel**  
mit konischem Kopf, und abgesetztem  
Schaft, DIN 9861, Form C

**MSTBtec<sup>2</sup>**

**Round cutting punch**  
with conical head and reduced shank  
DIN 9861, type C



Material: HSS / Beschichtung auf Wunsch  
\*Alle Parameter für d1 und l2 können frei gewählt werden  
Sonderlängen und Sonderdurchmesser auf Anfrage.  
Sondermaterial: ASP 23/30/60 , CPM 9/10V,  
\* Vollhartmetall

P= Stück / Normpackung // Pieces/ standard pack

Material: HSS / coating on request  
\*All parameters for d1 and l2 can be chosen freely.  
Special lengths and diameter available on request  
Special material: ASP 23/30/60 , CPM 9/10V  
\* solid carbide

Bestellbeispiel / Order example: d1=0,9mm; l2=10mm; d3=3,0mm; L1=71mm, Mat: HSS ▶ Bestell-Nummer / Order number: **4010-0,9x10-3,0x71-HSS**

d2	H	R	P	d1 *	l2 *	d3	L1		
							71	80	100
9,0	3,17	1,0 +0,5	5			6,50			
	3,08								
	2,99								
	2,91								
	2,82								
	2,73								
	2,65								
	2,56								
	2,47								
	2,39								
10,0	3,17					7,50			
	3,08					7,60			
	2,99					7,70			
	2,91					7,80			
	2,82					7,90			
	2,73					8,00			
	2,65					8,10			
	2,56					8,20			
	2,47					8,30			
	2,39					8,40			
11,0	3,17					8,50			
	3,08					8,60			
	2,99					8,70			
	2,91					8,80			
	2,82					8,90			
	2,73					9,00			
	2,65					9,10			
	2,56					9,20			
	2,47					9,30			
	2,39					9,40			

d2	H	R	P	d1 *	l2 *	d3	L1		
							71	80	100
12,0	3,17	1,0 +0,5	5			9,50			
	3,07								
	2,99								
	2,91								
	2,82								
	2,73								
13,0	3,17					10,50			
	2,73					11,00			
14,0	3,17					11,50			
	2,73					12,00			
15,0	3,17					12,50			
	2,73					13,00			
16,0	3,67	1,5 +0,5				13,50			
	3,23								
17,0	3,67					14,50			
	3,23					15,00			
18,0	3,67					15,50			
	3,23					16,00			
19,0	3,67					16,50			
	3,23					17,00			
20,0	3,67					17,50			
	3,23					18,00			