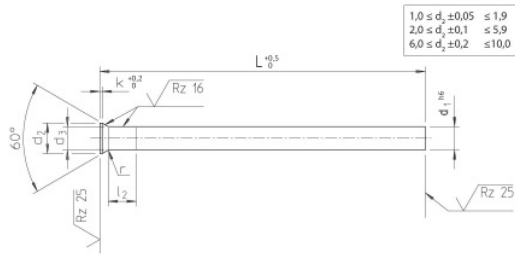


4005 Runder Schneidstempel
mit konischem Kopf, DIN 9861, Form DA

Round cutting punch
with conical head, DIN 9861, type DA



Material: WS, HWS
Sonderlängen und Sonderdurchmesser auf Anfrage

Material: WS, HWS
Special lengths and diameter available on request

P= Stück / Normpackung // Pieces/ standard pack

Bestellbeispiel / Order example: D1=1,0mm; L1=71mm, Mat:HWS

▶ Bestell-Nummer / Order number: **4005-1,0x071-HWS**

d2	d3 max = d1 +	r	k	L2	P	d1	L		
							71	80	100
1,8	0,03	0,4 +0,3	0,5	5	5	1,0			
						1,1			
2,0						1,2			
						1,3			
2,2						1,4			
						1,5			
2,5						1,6			
						1,7			
2,8						1,8			
						1,9			
3,0						2,0			
3,2						2,1			
						2,2			
3,5						2,3			
						2,4			
						2,5			
4,0						2,6			
						2,7			
						2,8			
						2,9			
4,5		0,6 +0,4				3,0			
						3,1			
						3,2			
						3,3			
						3,4			
5,0						3,5			
						3,6			
						3,7			
						3,8			
						3,9			
5,5						4,0			
						4,1			
						4,2			
						4,3			
						4,4			
6,0						4,5			
						4,6			
						4,7			
						4,8			
						4,9			
6,5						5,0			
						5,1			
						5,2			
						5,3			
						5,4			

d2	d3 max = d1 +	r	k	L2	P	d1	L		
							71	80	100
7,0	0,03	0,6 +0,4	0,5	6	5	5,5			
						5,6			
						5,7			
						5,8			
						5,9			
8,0		1,0 +0,5				6,0			
						6,1			
						6,2			
						6,3			
						6,4			
9,0	0,04		1,0	8		6,5			
						7,0			
10,0						7,5			
						8,0			
11,0						8,5			
						9,0			
12,0						9,5			
				10		10,0			
13,0						10,5			
						11,0			
14,0						11,5			
						12,0			
15,0						12,5			
						13,0			
16,0						13,5			
				12		14,0			
17,0						14,5			
						15,0			
18,0						15,5			
						16,0			
19,0						16,5			
						17,0			
20,0						17,5			
				14		18,0			
21,0						18,5			
						19,0			
22,0						20,0			
23,0						20,5			
				16		21,0			
24,0						21,5			
						22,0			