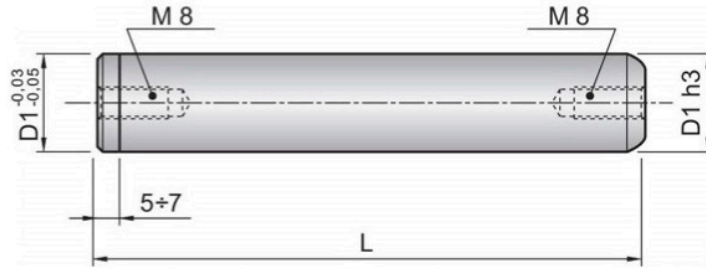


**3006 Führungssäule, zum einpressen
mit beidseitigem Gewinde**

MSTBtec²

**Guide Pillar, for press fitting
with thread booth side**



Material: 1.7131 / 61-63 HRC

Best.Nr. Order No	D1	Best.Nr. Order No	D1	L
3006-19x100	19	3006-19x100	20	100
3006-19x112		3006-20x112		112
3006-19x125		3006-20x125		125
3006-19x140		3006-20x140		140
3006-19x160		3006-20x160		160
3006-19x180		3006-20x180		180
3006-19x200		3006-20x200		200
3006-19x224		3006-20x224		224
3006-19x250		3006-20x250		250
3006-24x125	24	3006-25x125	25	125
3006-24x140		3006-25x140		140
3006-24x160		3006-25x160		160
3006-24x180		3006-25x180		180
3006-24x200		3006-25x200		200
3006-24x224		3006-25x224		224
3006-24x250		3006-25x250		250
3006-24x280		3006-25x280		280
3006-24x315		3006-25x315		315
3006-24x355		3006-25x355		355
3006-24x400		3006-25x400		400
3006-24x450		3006-25x450		450
3006-24x500		3006-25x500		500
3006-30x125	30	3006-32x125	32	125
3006-30x140		3006-32x140		140
3006-30x160		3006-32x160		160
3006-30x180		3006-32x180		180
3006-30x200		3006-32x200		200
3006-30x224		3006-32x224		224
3006-30x250		3006-32x250		250
3006-30x280		3006-32x280		280
3006-30x315		3006-32x315		315
3006-30x355		3006-32x355		355
3006-30x400		3006-32x400		400
3006-30x450		3006-32x450		450
3006-30x500		3006-32x500		500

Best.Nr. Order No	D1	Best.Nr. Order No	D1	L
3006-38x160	38	3006-40x160	40	160
3006-38x180		3006-40x180		180
3006-38x200		3006-40x200		200
3006-38x224		3006-40x224		224
3006-38x250		3006-40x250		250
3006-38x280		3006-40x280		280
3006-38x315		3006-40x315		315
3006-38x335		3006-40x335		355
3006-38x400		3006-40x400		400
3006-38x50		3006-40x50		450
3006-38x500		3006-40x500		500
3006-48x200	48	3006-50x200	50	200
3006-48x224		3006-50x224		224
3006-48x250		3006-50x250		250
3006-48x203		3006-50x203		280
3006-48x315		3006-50x315		315
3006-48x355		3006-50x355		355
3006-48x400		3006-50x400		400
3006-48x450		3006-50x450		450
3006-48x500		3006-50x500		500
3006-60x250	60	3006-63x250	63	250
3006-60x280		3006-63x280		280
3006-60x315		3006-63x315		315
3006-60x355		3006-63x355		355
3006-60x400		3006-63x400		400
3006-60x450		3006-63x450		450
3006-60x500		3006-63x500		500
		3006-80x315	80	315
		3006-80x355		355
		3006-80x400		400
		3006-80x450		450
		3006-80x500		500
		3006-80x600		600
		3006-80x700		700
		3006-80x800		800

MSTBtec²

Jägerstrasse 30
58091 Hagen

Tel.: +49 (0) 2331 / 186388-0
Fax: +49 (0) 2331 / 186388-9

info@mstbtec.de
www.mstbtec.de