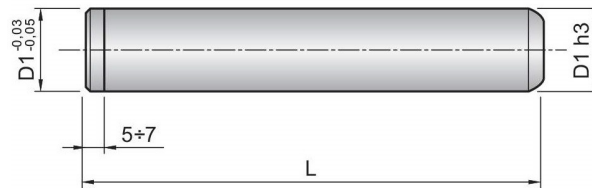


3005 Führungssäule, glatt
zum einpressen

MSTBtec²

Guide Pillar, smooth
for press fitting



Material: 1.7131 / 61-63 HRC

Best.Nr. Order No	D1	Best.Nr. Order No	D1	L
3005-19x100	19	3005-19x100	20	100
3005-19x112		3005-20x112		112
3005-19x125		3005-20x125		125
3005-19x140		3005-20x140		140
3005-19x160		3005-20x160		160
3005-19x180		3005-20x180		180
3005-19x200		3005-20x200		200
3005-19x224		3005-20x224		224
3005-19x250		3005-20x250		250
3005-24x125	24	3005-25x125	25	125
3005-24x140		3005-25x140		140
3005-24x160		3005-25x160		160
3005-24x180		3005-25x180		180
3005-24x200		3005-25x200		200
3005-24x224		3005-25x224		224
3005-24x250		3005-25x250		250
3005-24x280		3005-25x280		280
3005-24x315		3005-25x315		315
3005-24x355		3005-25x355		355
3005-24x400		3005-25x400		400
3005-24x450		3005-25x450		450
3005-24x500		3005-25x500		500
3005-30x125	30	3005-32x125	32	125
3005-30x140		3005-32x140		140
3005-30x160		3005-32x160		160
3005-30x180		3005-32x180		180
3005-30x200		3005-32x200		200
3005-30x224		3005-32x224		224
3005-30x250		3005-32x250		250
3005-30x280		3005-32x280		280
3005-30x315		3005-32x315		315
3005-30x355		3005-32x355		355
3005-30x400		3005-32x400		400
3005-30x450		3005-32x450		450
3005-30x500		3005-32x500		500

Best.Nr. Order No	D1	Best.Nr. Order No	D1	L
3005-38x160	38	3005-40x160	40	160
3005-38x180		3005-40x180		180
3005-38x200		3005-40x200		200
3005-38x224		3005-40x224		224
3005-38x250		3005-40x250		250
3005-38x280		3005-40x280		280
3005-38x315		3005-40x315		315
3005-38x335		3005-40x335		355
3005-38x400		3005-40x400		400
3005-38x50		3005-40x50		450
3005-38x500		3005-40x500		500
3005-48x200	48	3005-50x200	50	200
3005-48x224		3005-50x224		224
3005-48x250		3005-50x250		250
3005-48x203		3005-50x203		280
3005-48x315		3005-50x315		315
3005-48x355		3005-50x355		355
3005-48x400		3005-50x400		400
3005-48x450		3005-50x450		450
3005-48x500		3005-50x500		500
3005-60x250	60	3005-63x250	63	250
3005-60x280		3005-63x280		280
3005-60x315		3005-63x315		315
3005-60x355		3005-63x355		355
3005-60x400		3005-63x400		400
3005-60x450		3005-63x450		450
3005-60x500		3005-63x500		500
		3005-80x315	80	315
		3005-80x355		355
		3005-80x400		400
		3005-80x450		450
		3005-80x500		500
		3005-80x600		600
		3005-80x700		700
		3005-80x800		800