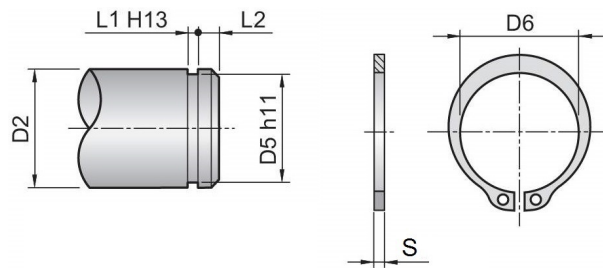



Circlip groove DIN 471



 = Verpackungseinheit / packing unit

Nr. / No.	D2	D5	D6	S	L1	L2 min.	
K6100 - 09	9	8,6	8,4	1,00	1,10	0,6	20
K6100 - 10	10	9,6	9,3				
K6100 - 12	12	11,5	11,0			0,8	
K6100 - 14	14	13,4	12,9			0,9	
K6100 - 15	15	14,3	13,8			1,1	
K6100 - 16	16	15,2	14,7			1,2	
K6100 - 18	18	17,0	16,5	1,20	1,30	1,5	
K6100 - 20	20	19,0	18,5				
K6100 - 22	22	21,0	20,5				
K6100 - 24	24	22,9	22,2			1,7	
K6100 - 25	25	23,9	23,2				
K6100 - 26	26	24,9	24,2				
K6100 - 29	29	27,9	26,9	1,50	1,60	2,1	
K6100 - 30	30	28,6	27,9				
K6100 - 32	32	30,3	29,6			2,6	
K6100 - 37	37	35,0	34,2	1,75	1,85	3,8	
K6100 - 38	38	36,0	35,2				
K6100 - 40	40	37,5	36,5				
K6100 - 42	42	39,5	38,5				
K6100 - 45	45	42,5	41,5				
K6100 - 47	47	44,5	43,5				
K6100 - 50	50	47,0	45,8	2,00	2,15	4,5	
K6100 - 52	52	49,0	47,8				
K6100 - 54	54	51,0	49,8				
K6100 - 57	57	54,0	52,8				
K6100 - 65	65	62,0	60,8	2,50	2,65		
K6100 - 70	70	67,0	65,5				