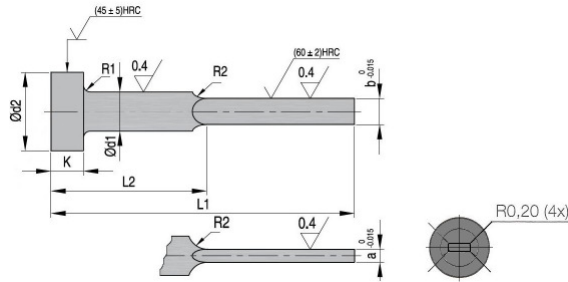


K4220 Flachauswerfer,
 zylindrischem Kopf, mit 4 Eckenradien 0,2mm

Flat ejector pin,
 cylindrical head, with 4 corner radius 0,2mm



Material: WS / gehärtet

Material: hot-working steel / hardened

Max. Temp: 250 °C

DIN 1530 / ISO 8693

Sonderabmessungen auf Anfrage
 Special sizes on request

P= Stück / Normpackung // Pieces/ standard pack

Bestellbeispiel / Order example: a=0,8mm; b=3,8mm; L1=63mm; L2=32mm

► Bestell-Nummer / Order number: **K4220-0,8-3,8x063-032**

a -0,015	b -0,015	L1+2							P	d2 0/-0,2	d1 h11	K 0/-0,05	R1 0/+0,2	R2
		60	80	100	125	160	200	250						
		L2 -1/-2												
0,8	3,8								10	8	4,2	3	0,3	10
1,0														
1,2														
1,0	4,5							10		5,0	5	0,5		
1,2														
1,5														
1,0	5,5							12		6,0	7	0,8		
1,2														
1,5														
2,0	7,5							14		8,0	7	0,8		
1,2														
1,5														
1,5	9,5							16	10,0	7	0,8			
2,0														
2,0														
2,0	11,5							18	12,0	7	0,8			
2,5														