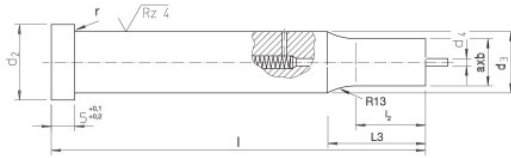


4075 Schneidstempel

mit zylindrischem Kopf und abgesetztem Schaft,
quadratisch, rechteckig und langrund, mit Abdrückstift
DIN ISO 8020 Form C

Round punch

with cylindrical head and reduced shank, square,
and long, with ejector, DIN ISO 8020, type C



Material: HSS, HWS, ASP 23/30, TIN-Beschichtung auf Wunsch

Sonderlängen und Sonderdurchmesser auf Anfrage.

Material: HSS, HWS, ASP 23/30, TIN-coating on request
Special lengths and diameter available on request

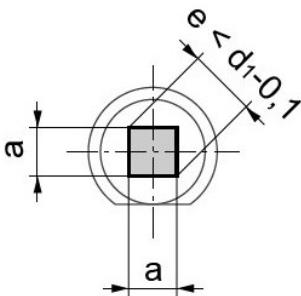
P= Stück / Normpackung // Pieces/ standard pack

Bestellbeispiel / Order example: Typ=S, a=4; d3=6,0; l=63; Mat: HSS

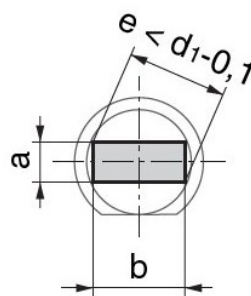
Bestell-Nummer / Order number: 4075-S-4,0-6,0-63-HSS

d2 -0,15	r +0,1	d1 +0,01	d4	L3 max.	P	Typ (e) S / R / O	da +0,01	a & b +0,01	l2 ±0,5	d3 m5	l ±0,5						
											56	63	71	80	90	100	
8,0	0,25	1,5 – 4,9	1,0	20	5		1,0 – 3,5	1,0 – 4,9	10	5,0							
9,0		1,6 – 5,9					1,6 – 4,2	1,6 – 5,9		6,0							
11,0		2,5 – 7,9	1,6	25			2,0 – 5,6	2,0 – 7,9	13	8,0							
13,0		4,0 – 9,9					3,5 – 7,0	3,5 – 9,9	17	10,0							
16,0	0,4	5,0 – 12,9					4,5 – 9,1	4,5 – 12,9		13,0							
19,0		8,0 – 15,9	2,4	32			6,0 – 11,2	6,0 – 15,9		16,0							
24,0		12,0 – 19,9					8,0 – 14,1	8,0 – 19,9		20,0							
29,0		16,5 – 24,9					10,0 – 17,6	10,0 – 24,9		25,0							
36,0		20,0 – 31,9					10,0 – 22,5	10,0 – 31,9		32,0							

Typ(e) S



Typ(e) R



Typ(e) O

