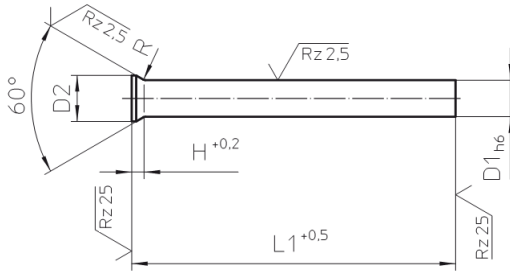


4001 Runder Schneidstempel
mit konischem Kopf, DIN 9861, Form DH

MSTBtec²

Round cutting punch
with conical head, DIN 9861, type DH



P= Stück / Normpackung // Pieces/ standard pack

Material: HSS

Sonderlängen und Sonderdurchmesser auf Anfrage

Sondermaterial: ASP 23/30/60 , CPM 9/10V,

* Vollhartmetall

Material: HSS,

Special lengths and diameter available on request

Special material: ASP 23/30/60 , CPM 9/10V

* solid carbide

Bestellbeispiel / Order example: D1=0,9mm; L1=71mm, Mat: HSS

Bestell-Nummer / Order number: **4001-0,9x071-HSS**

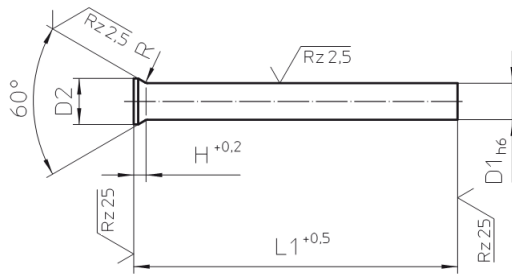
D2	H	R +0,2	P	D1	L1					
					71	80	100	130	160	200
0,9	2,55	0,2	10	0,50	*	*	*			
1,0	2,59	0,4		0,55	*	*	*			
1,1	2,63			0,60	*	*	*			
1,2	2,68			0,65	*	*	*			
1,3	2,72			0,70	*	*	*			
	2,68			0,75	*	*	*			
1,4	2,92			0,80	*	*	*			
	2,88			0,85	*	*	*			
1,6	3,01			0,90	*	*	*			
	2,96			0,95	*	*	*			
1,8	3,19			1,00	*	*	*			
	3,15			1,05	*	*	*			
	3,11			1,10	*	*	*			
2,0	3,24			1,15	*	*	*			
	3,19			1,20	*	*	*			
	3,15			1,25	*	*	*			
	3,11			1,30	*	*	*			
2,2	3,24			1,35	*	*	*			
	3,19			1,40	*	*	*			
	3,15			1,45	*	*	*			
	3,11			1,50	*	*	*			
2,5	3,32			1,55	*	*	*			
	3,28			1,60	*	*	*			
	3,24			1,65	*	*	*			
	3,19			1,70	*	*	*			
2,8	3,41			1,75	*	*	*			
	3,37			1,80	*	*	*			
	3,33			1,85	*	*	*			
	3,28			1,90	*	*	*			
3,0	3,41		5	1,95	*	*	*			
	3,37			2,00	*	*	*			
	3,50			2,05	*	*	*			
3,2	3,45			2,10	*	*	*			
	3,41			2,15	*	*	*			
	3,37			2,20	*	*	*			
	3,58			2,25	*	*	*			
3,5	3,54			2,30	*	*	*			
	3,50			2,35	*	*	*			
	3,45			2,40	*	*	*			
	3,41			2,45	*	*	*			
	3,37			2,50	*	*	*			
	3,32			2,55	*	*	*			

D2	H	R	P	D1	L1					
					71	80	100	130	160	200
4,0	3,71	0,4	5	2,60	*	*	*			
	3,67	+0,2		2,65	*	*	*			
	3,63			2,70	*	*	*			
	3,58			2,75	*	*	*			
	3,54			2,80	*	*	*			
	3,50			2,85	*	*	*			
	3,45			2,90	*	*	*			
	3,41			2,95	*	*	*			
4,5	3,80	0,6		3,00	*	*	*			
	3,71	+0,3		3,10	*	*	*			
	3,63			3,20	*	*	*			
	3,54			3,30	*	*	*			
	3,45			3,40	*	*	*			
5,0	3,80			3,50	*	*	*			
	3,71			3,60	*	*	*			
	3,63			3,70	*	*	*			
	3,54			3,80	*	*	*			
	3,45			3,90	*	*	*			
5,5	3,80			4,00	*	*	*			
	3,71			4,10	*	*	*			
	3,63			4,20	*	*	*			
	3,54			4,30	*	*	*			
	3,45			4,40	*	*	*			
6,0	3,80			4,50	*	*	*	*		
	3,71			4,60	*	*	*	*		
	3,63			4,70	*	*	*	*		
	3,54			4,80	*	*	*	*		
	3,45			4,90	*	*	*	*		
6,5	3,80			5,00	*	*	*	*	*	
	3,71			5,10	*	*	*	*	*	
	3,63			5,20	*	*	*	*	*	
	3,54			5,30	*	*	*	*	*	
	3,45			5,40	*	*	*	*	*	
7,0	3,80			5,50	*	*	*	*	*	
	3,71			5,60	*	*	*	*	*	
	3,63			5,70	*	*	*	*	*	
	3,54			5,80	*	*	*	*	*	
	3,45			5,90	*	*	*	*	*	
8,0	4,23	1,0		6,00	*	*	*	*	*	
	4,15	+0,5		6,10	*	*	*	*	*	
	4,06			6,20	*	*	*	*	*	
	3,97			6,30	*	*	*	*	*	
	3,89			6,40	*	*	*	*	*	

4001 Runder Schneidstempel
mit konischem Kopf, DIN 9861, Form DH

MSTBtec²

Round cutting punch
with conical head, DIN 9861, type DH



Material: HSS
Sonderlängen und Sonderdurchmesser auf Anfrage
Sondermaterial: ASP 23/30/60 , CPM 9/10V,
* Vollhartmetall

Material: HSS,
Special lengths and diameter available on request
Special material: ASP 23/30/60 , CPM 9/10V
* solid carbide

P= Stück / Normpackung // Pieces/ standard pack

Bestellbeispiel / Order example: D1=0,9mm; L1=71mm, Mat: HSS

Bestell-Nummer / Order number: **4001-0,9x071-HSS**

D2	H	R	P	D1	L1							
					71	80	100	130	160	200		
9,0	5,17	1,0	5	6,50	*	*	*	*				
	5,08	+0,5		6,60	*	*	*	*				
	4,99			6,70	*	*	*	*				
	4,91			6,80	*	*	*	*				
	4,82			6,90	*	*	*	*				
	4,73			7,00	*	*	*	*				
	4,65			7,10	*	*	*	*				
	4,56			7,20	*	*	*	*				
	4,47			7,30	*	*	*	*				
	4,39			7,40	*	*	*	*				
	10,0	5,17			3	7,50	*	*	*	*		
		5,08				7,60	*	*	*	*		
		4,99				7,70	*	*	*	*		
4,91			7,80	*		*	*	*				
4,82			7,90	*		*	*	*				
4,73			8,00	*		*	*	*				
4,65			8,10	*		*	*	*				
4,56			8,20	*		*	*	*				
4,47			8,30	*		*	*	*				
4,39			8,40	*		*	*	*				
11,0		5,17				8,50	*	*	*	*		
		5,08				8,60	*	*	*	*		
		4,99				8,70	*	*	*	*		
	4,91		8,80		*	*	*	*				
	4,82		8,90		*	*	*	*				
	4,73		9,00		*	*	*	*				
	4,65		9,10		*	*	*	*				
	4,56		9,20		*	*	*	*				
	4,47		9,30		*	*	*	*				
	4,39		9,40		*	*	*	*				

D2	H	R	P	D1	L1						
					71	80	100	130	160	200	
12,0	5,17	1,0	3	9,50	*	*	*	*			
	5,07	+0,5		9,60	*	*	*	*			
	4,99			9,70	*	*	*	*			
	4,91			9,80	*	*	*	*			
	4,82			9,90	*	*	*	*			
	4,73			10,00	*	*	*	*			
	13,0	5,17			10,50	*	*	*	*		
		4,73			11,00	*	*	*	*		
	14,0	5,17			11,50	*	*	*	*		
		4,73			12,00	*	*	*	*		
	15,0	5,17			12,50	*	*	*	*		
		4,73			13,00	*	*	*	*		
	16,0	5,67		1,5	+0,5	13,50	*	*	*	*	
5,23			14,00	*		*	*	*			
17,0	5,67		14,50	*	*	*	*				
	5,23		15,00	*	*	*	*				
18,0	5,67		15,50	*	*	*	*				
	5,23		16,00	*	*	*	*				
19,0	5,67		16,50	*	*	*	*				
	5,23		17,00	*	*	*	*				
20,0	5,67		17,50	*	*	*	*				
	5,23		18,00	*	*	*	*				
21,0	5,67		18,50								
	5,23		19,00								
22,0	5,67		19,50								
	5,23		20,00								
23,0	5,67		20,50								
	5,23		21,00								
24,0	5,67		21,50								
	5,23		22,00								