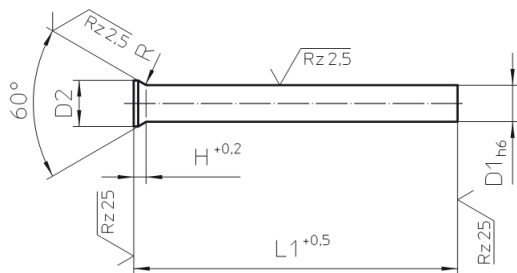


**4000 Runder Schneidstempel**  
mit konischem Kopf, DIN 9861, Form D

**MSTBtec<sup>2</sup>**

**Round cutting punch**  
with conical head, DIN 9861, type D



Material: HSS  
Sonderlängen und Sonderdurchmesser auf Anfrage  
Sondermaterial: ASP 23/30/60 , CPM 9/10V,  
\* Vollhartmetall

Material: HSS,  
Special lengths and diameter available on request  
Special material: ASP 23/30/60 , CPM 9/10V  
\* solid carbide

P= Stück / Normpackung // Pieces/ standard pack

Bestellbeispiel / Order example: D1=0,9mm; L1=71mm, Mat: HSS

▶ Bestell-Nummer / Order number: **4000-0,9x071-HSS**

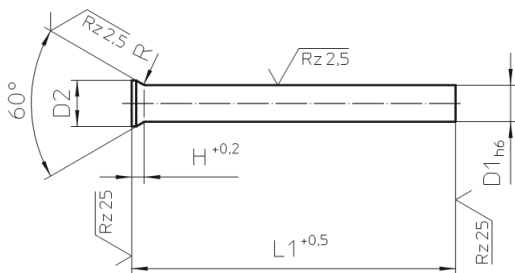
D2	H	R +0,2	P	D1	L1					
					71	80	100	130	160	200
0,9	0,55	0,2	10	0,50	*	*	*			
1,0	0,59	0,4		0,55	*	*	*			
1,1	0,63			0,60	*	*	*			
1,2	0,68			0,65	*	*	*			
1,3	0,72			0,70	*	*	*			
	0,68			0,75	*	*	*			
1,4	0,92			0,80	*	*	*			
	0,88			0,85	*	*	*			
1,6	1,01			0,90	*	*	*			
	0,96			0,95	*	*	*			
1,8	1,19			1,00	*	*	*			
	1,15			1,05	*	*	*			
	1,11			1,10	*	*	*			
2,0	1,24			1,15	*	*	*			
	1,19			1,20	*	*	*			
	1,15			1,25	*	*	*			
	1,11			1,30	*	*	*			
2,2	1,24			1,35	*	*	*			
	1,19			1,40	*	*	*			
	1,15			1,45	*	*	*			
	1,11			1,50	*	*	*			
2,5	1,32			1,55	*	*	*			
	1,28			1,60	*	*	*			
	1,24			1,65	*	*	*			
	1,19			1,70	*	*	*			
2,8	1,41			1,75	*	*	*			
	1,37			1,80	*	*	*			
	1,33			1,85	*	*	*			
	1,28			1,90	*	*	*			
3,0	1,41		5	1,95	*	*	*			
	1,37			2,00	*	*	*			
	1,50			2,05	*	*	*			
3,2	1,45			2,10	*	*	*			
	1,41			2,15	*	*	*			
	1,37			2,20	*	*	*			
	1,58			2,25	*	*	*			
3,5	1,54			2,30	*	*	*			
	1,50			2,35	*	*	*			
	1,45			2,40	*	*	*			
	1,41			2,45	*	*	*			
	1,37			2,50	*	*	*			
	1,32			2,55	*	*	*			

D2	H	R	P	D1	L1					
					71	80	100	130	160	200
4,0	1,71	0,4	5	2,60	*	*	*			
	1,67	+0,2		2,65	*	*	*			
	1,63			2,70	*	*	*			
	1,58			2,75	*	*	*			
	1,54			2,80	*	*	*			
	1,50			2,85	*	*	*			
	1,45			2,90	*	*	*			
	1,41			2,95	*	*	*			
4,5	1,80	0,6		3,00	*	*	*			
	1,71	+0,3		3,10	*	*	*			
	1,63			3,20	*	*	*			
	1,54			3,30	*	*	*			
	1,45			3,40	*	*	*			
5,0	1,80			3,50	*	*	*			
	1,71			3,60	*	*	*			
	1,63			3,70	*	*	*			
	1,54			3,80	*	*	*			
	1,45			3,90	*	*	*			
5,5	1,80			4,00	*	*	*			
	1,71			4,10	*	*	*			
	1,63			4,20	*	*	*			
	1,54			4,30	*	*	*			
	1,45			4,40	*	*	*			
6,0	1,80			4,50	*	*	*	*		
	1,71			4,60	*	*	*	*		
	1,63			4,70	*	*	*	*		
	1,54			4,80	*	*	*	*		
	1,45			4,90	*	*	*	*		
6,5	1,80			5,00	*	*	*	*	*	
	1,71			5,10	*	*	*	*	*	
	1,63			5,20	*	*	*	*	*	
	1,54			5,30	*	*	*	*	*	
	1,45			5,40	*	*	*	*	*	
7,0	1,80			5,50	*	*	*	*	*	
	1,71			5,60	*	*	*	*	*	
	1,63			5,70	*	*	*	*	*	
	1,54			5,80	*	*	*	*	*	
	1,45			5,90	*	*	*	*	*	
8,0	2,23	1,0		6,00	*	*	*	*	*	
	2,15	+0,5		6,10	*	*	*	*	*	
	2,06			6,20	*	*	*	*	*	
	1,97			6,30	*	*	*	*	*	
	1,89			6,40	*	*	*	*	*	

**4000 Runder Schneidstempel**  
mit konischem Kopf, DIN 9861, Form D

**MSTBtec<sup>2</sup>**

**Round cutting punch**  
with conical head, DIN 9861, type D



P= Stück / Normpackung // Pieces/ standard pack

Material: HSS

Sonderlängen und Sonderdurchmesser auf Anfrage  
Sondermaterial: ASP 23/30/60 , CPM 9/10V,

\* Vollhartmetall

Material: HSS,

Special lengths and diameter available on request  
Special material: ASP 23/30/60 , CPM 9/10V

\* solid carbide

Bestellbeispiel / Order example: D1=0,9mm; L1=71mm, Mat: HSS

Bestell-Nummer / Order number: **4000-0,9x071-HSS**

D2	H	R	P	D1	L1								
					71	80	100	130	160	200			
9,0	3,17	1,0	5	6,50	*	*	*	*					
	3,08			6,60	*	*	*	*					
	2,99	+0,5		6,70	*	*	*	*					
	2,91		6,80	*	*	*	*						
	2,82		6,90	*	*	*	*						
	2,73		7,00	*	*	*	*						
	2,65		7,10	*	*	*	*						
	2,56		7,20	*	*	*	*						
	2,47		7,30	*	*	*	*						
	2,39		7,40	*	*	*	*						
	10,0		3,17		3	7,50	*	*	*	*			
			3,08			7,60	*	*	*	*			
			2,99			7,70	*	*	*	*			
2,91		7,80	*			*	*	*					
2,82		7,90	*			*	*	*					
2,73		8,00	*			*	*	*					
2,65		8,10	*			*	*	*					
2,56		8,20	*			*	*	*					
2,47		8,30	*			*	*	*					
2,39		8,40	*			*	*	*					
11,0		3,17					8,50	*	*	*	*		
		3,08					8,60	*	*	*	*		
		2,99					8,70	*	*	*	*		
	2,91			8,80	*	*	*	*					
	2,82			8,90	*	*	*	*					
	2,73			9,00	*	*	*	*					
	2,65			9,10	*	*	*	*					
	2,56			9,20	*	*	*	*					
	2,47			9,30	*	*	*	*					
	2,39			9,40	*	*	*	*					

D2	H	R	P	D1	L1						
					71	80	100	130	160	200	
12,0	3,17	1,0	3	9,50	*	*	*	*			
	3,07			9,60	*	*	*	*			
	2,99	+0,5		9,70	*	*	*	*			
	2,91			9,80	*	*	*	*			
	2,82			9,90	*	*	*	*			
	2,73			10,00	*	*	*	*			
	13,0			3,17	10,50	*	*	*	*		
				2,73	11,00	*	*	*	*		
14,0	3,17			11,50	*	*	*	*			
	2,73			12,00	*	*	*	*			
15,0	3,17			12,50	*	*	*	*			
	2,73			13,00	*	*	*	*			
16,0	3,67	1,5		13,50	*	*	*	*			
	3,23			14,00	*	*	*	*			
17,0	3,67			14,50	*	*	*	*			
	3,23			15,00	*	*	*	*			
18,0	3,67			15,50	*	*	*	*			
	3,23			16,00	*	*	*	*			
19,0	3,67			16,50	*	*	*	*			
	3,23			17,00	*	*	*	*			
20,0	3,67			17,50	*	*	*	*			
	3,23			18,00	*	*	*	*			
21,0	3,67			18,50							
	3,23			19,00							
22,0	3,67			19,50							
	3,23			20,00							
23,0	3,67			20,50							
	3,23			21,00							
24,0	3,67			21,50							
	3,23			22,00							